

Sudety

13.04.2007 r. — część pisemna (wersja B)

1. Zaznacz prawidłową kolejność pojawiania się ludów na Śląsku:
 - a. Celtowie, Słowianie, Germanie,
 - b. Słowianie, Celtowie, Germanie,
 - c. Celtowie, Germanie, Słowianie,
 - d. Germanie, Celtowie, Słowianie.

2. Książę Bolesław Wysoki był synem:
 - a. Bolesława Rogatki,
 - b. Henryka Pobożnego,
 - c. Henryka Prawego (Probusa),
 - d. Władysława Wygnańca.

3. Zaznacz prawidłową kolejność chronologiczną wydarzeń:
 1. „wojna kartoflana”,
 2. wojna siedmioletnia,
 3. sekularyzacja klasztorów na Śląsku,
 4. zagarniecie Śląska przez Prusy.
 - a. 4 – 1 – 2 – 3,
 - b. 4 – 2 – 1 – 3,
 - c. 3 – 2 – 4 – 1,
 - d. 3 – 4 – 1 – 2.

4. Które z miast sudeckich obchodziło już tysiąclecie swojego istnienia?
 - a. Lwówek Śląski,
 - b. Złotoryja,
 - c. Kłodzko,
 - d. Jelenia Góra.

5. Wybierz poprawne przyporządkowanie postaciom nazw miejscowości, w których działały:

1. Walentin Trozendorf,
 2. Marianna Orańska,
 3. Innocenty Fritsch,
 4. Fryderyk von Reden.
- a. 1 – Grodziec, 2 – Stronie Śląskie, 3 – Henryków, 4 – Kłodzko,
 - b. 1 – Złotoryja, 2 – Kamieniec Ząbkowicki, 3 – Krzeszów, 4 – Bukowiec,
 - c. 1 – Chojnik, 2 – Lubań, 3 – Ząbkowice Śląskie, 4 – Złotoryja,
 - d. 1 – Wałbrzych, 2 – Międzygórze, 3 – Cieplice, 4 – Sobótka.

6. Wybierz poprawne zestawienie specjalizacji muzeum i nazwy miejscowości, w której się znajduje:

1. gazownictwa,
 2. sprzętu gospodarstwa domowego,
 3. kultury ludowej podgórza sudeckiego (skansen),
 4. dawnego kupiectwa.
- a. 1 – Sobótka, 2 – Wałbrzych, 3 – Nowa Ruda – Słupiec, 4 – Kłodzko,
 - b. 1 – Ziębice, 2 – Strzelin, 3 – Duszniki Zdrój, 4 – Sobótka,
 - c. 1 – Paczków, 2 – Ziębice, 3 – Pstrążna, 4 – Świdnica,
 - d. 1 – Ząbkowice Śląskie, 2 – Nowa Ruda, 3 – Przerzeczyn Zdrój, 4 – Świdnica.

7. Góry Stołowe budują skały:

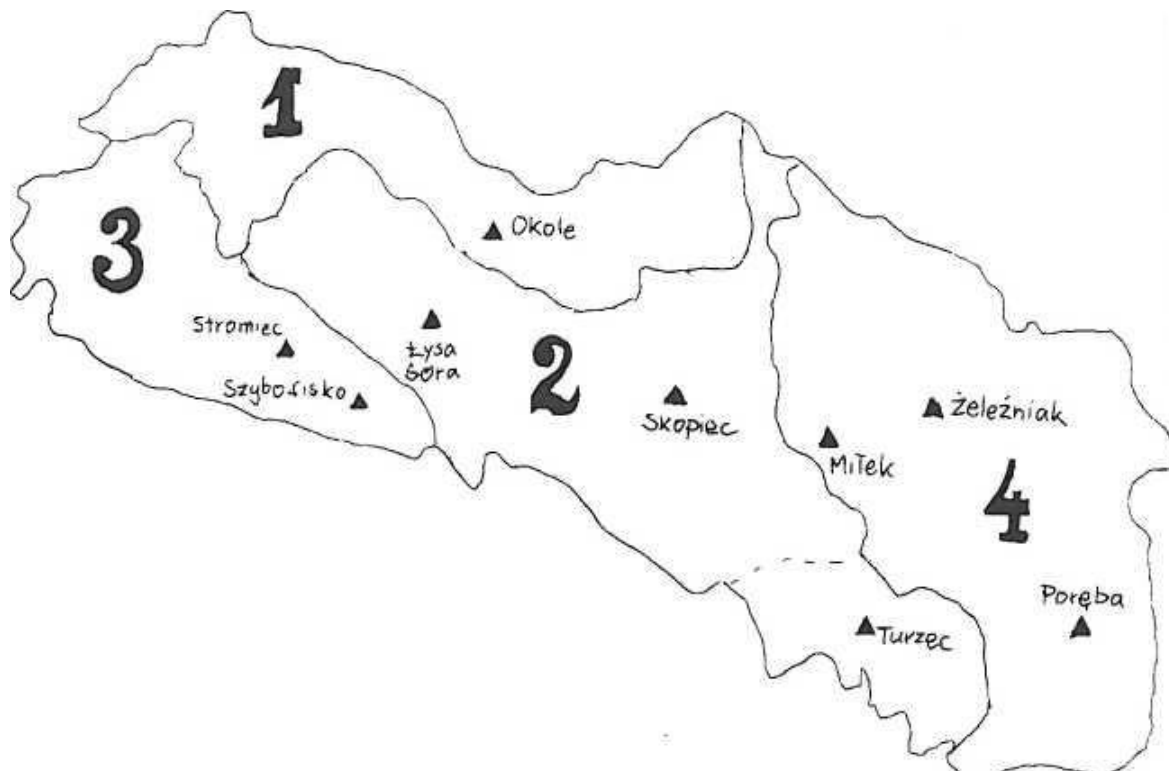
- a. magmowe,
- b. osadowe,
- c. metamorficzne,
- d. mają budowę mozaikową – występują tu skały magmowe, osadowe i metamorficzne.

8. Wybierz poprawne nazwy mezoregionów sąsiadujących z Górami Bardzkimi.



1. Góry Sowie, 2. Wzgórza Niemczańsko-Strzelińskie, 3. Góry Złote, 4. Kotlina Kłodzka,
1. Góry Sowie, 2. Masyw Grochowej, 3. Kotlina Kłodzka, 4. Wzgórza Włodzickie,
1. Góry Złote, 2. Wzgórza Niemczańsko-Strzelińskie, 3. Góry Sowie, 4. Kotlina Kłodzka,
1. Wzgórza Włodzickie, 2. Góry Sowie, 3. Masyw Grochowej, 4. Góry Złote.

9. Wybierz poprawne nazwy mikroregionów Gór Kaczawskich:



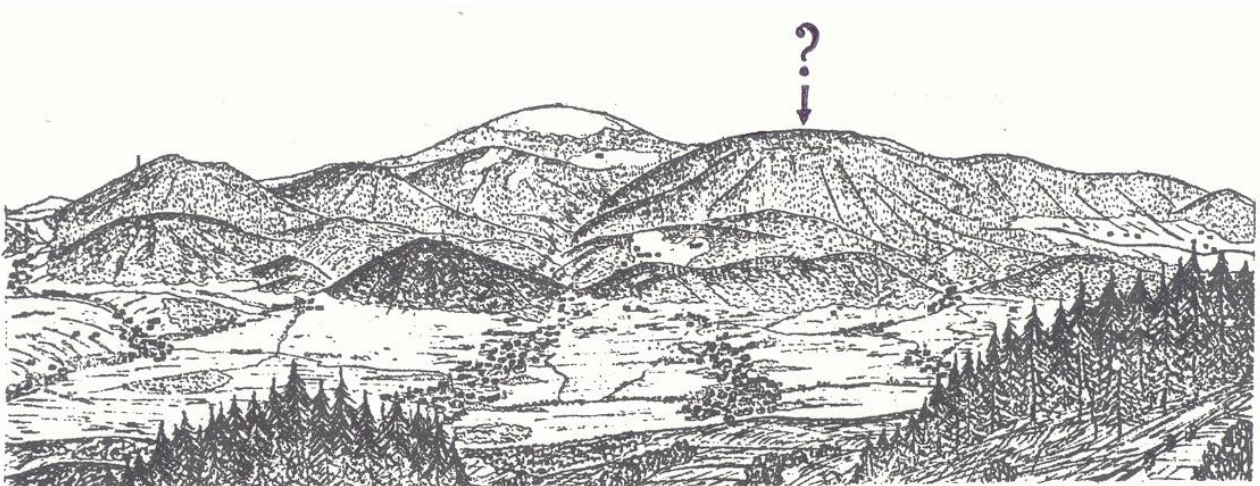
1. Grzbiet Okola, 2. Grzbiet Główny, 3. Chrośnickie Kopy, 4. Góry Ołowiane,
1. Grzbiet Północny, 2. Grzbiet Południowy, 3. Grzbiet Mały, 4. Grzbiet Wschodni,
1. Grzbiet Północny, 2. Grzbiet Główny, 3. Grzbiet Zachodni, 4. Grzbiet Mały,
1. Grzbiet Okola, 2. Grzbiet Południowy, 3. Grzbiet Zachodni, 4. Grzbiet Żeleźniaka.

10. Biały Jar to:

- a. kocioł polodowcowy,
- b. dolina polodowcowa,
- c. nisza osuwiskowa,
- d. nisza niwalna.

11. Góry: Jawornik Wielki, Ptasznik, Bzowiec znajdują się w:

- a. Górach Bystrzyckich,
- b. Górach Żółtych,
- c. Górach Sowich,
- d. Górach Kaczawskich.

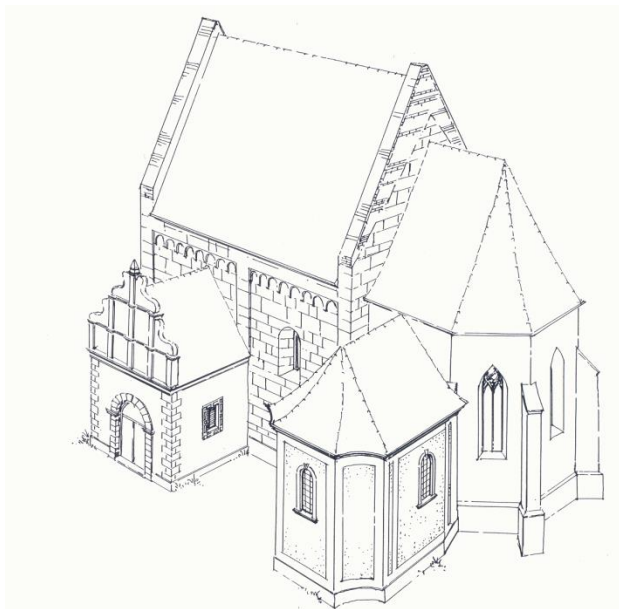
12. Rysunek przedstawia schematycznie panoramę Masywu Śnieżnika od zach. (z Gór Bystrzyckich). Zaznaczony znakiem „?” szczyt to:

- a. Trójmorski Wierch,
- b. Igliczna,
- c. Czarna Góra,
- d. Mały Śnieżnik.

13. Zapory w Bukówce, Lubachowie, Mietkowie i Dobromierzu przegradzają:

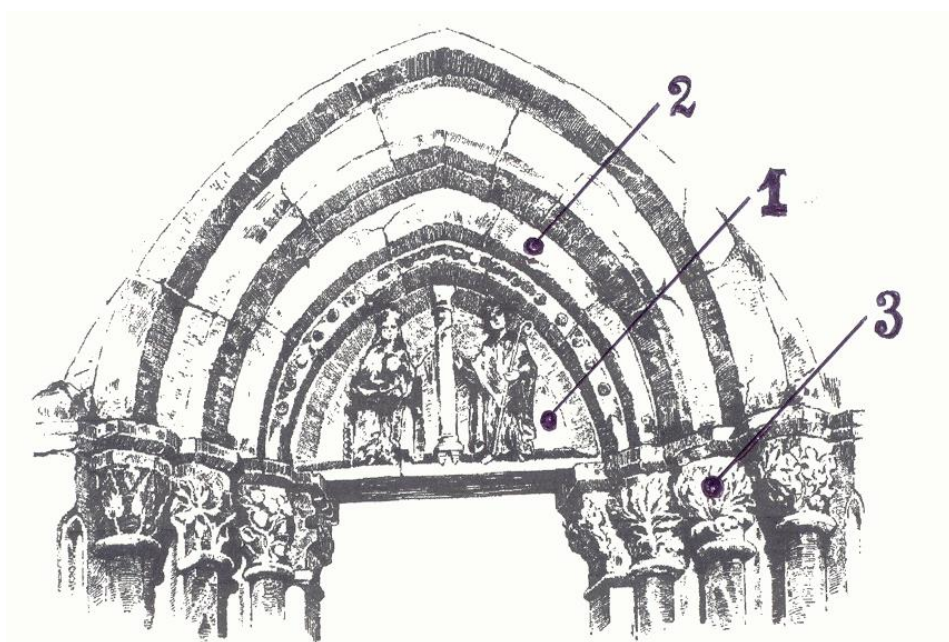
- a. pierwsza Zadną, trzy kolejne Bystrycę,
- b. kolejno: Bóbr, Bystrycę wraz ze Ścinawką, a dwie ostatnie Strzegomkę,
- c. kolejno: Bóbr, dwie następne Bystrycę, a ostatnia Strzegomkę,
- d. kolejno Świdnik, dwie następne Strzegomkę, a ostatnia Bystrycę.

14. Rysunek przedstawia kilkakrotnie przebudowywany kościół. Wybierz wersję, w której poprawnie określono styl poszczególnych fragmentów budowli.



- romańskie prezbiterium, gotycki korpus, późnogotycka kruchta, klasycystyczna kaplica,
- gotyckie prezbiterium, renesansowy korpus, manierystyczna kaplica, barokowa kruchta,
- romański korpus, gotyckie prezbiterium, późnorennesansowa kruchta, barokowa kaplica,
- romański korpus, renesansowe prezbiterium, barokowa kaplica, klasycystyczna kruchta.

15. Wybierz poprawne nazwy zaznaczonych na rysunku detali:



- 1 – fryz, 2 – architrav, 3 – gzyms,
- 1 – fryz, 2 – zamknięcie portalu, 3 – gzyms,
- 1 – tympanon, 2 – archiwolta, 3 – głowica kolumnienki,
- 1 – tympanon, 2 – szczyt portalu, 3 – belkowanie.

16. **Święci: Robert z Molesmes, Alberyk, Bernard z Clairvaux, Lutgarda należą do grupy:**
- świętych cysterskich,
 - 14 świętych wspomóżycieli,
 - męczenników,
 - doktorów Kościoła Zachodniego.
17. **Roślinne piętro regla dolnego w Sudetach występuje na wysokości:**
- 300-500 m n.p.m.,
 - 600-900 m n.p.m.,
 - 500-1000 m n.p.m.,
 - 750-1000 m n.p.m.
18. **Wybierz prawidłową charakterystykę naturalnego lasu dolnoreglowego w Sudetach:**
- bór świerkowy z domieszką sosny, wyżej przechodzący w zarośla kosodrzewiny,
 - las mieszany z dominującym udziałem buka oraz grabu, jesionu, jaworu i brzozy, z domieszką świerka, sosny i jodły,
 - wilgotny las liściasty, z dominującym udziałem topoli, olchy, wierzby i osiki,
 - las dębowo-grabowy z domieszką brzozy i sosny.
19. **Głównym okresem kwitnienia pełnika europejskiego („kłodzkiej róży”) jest:**
- wrzesień,
 - lipiec,
 - marzec,
 - maj.
20. **W Sudetach Środkowych istnieją następujące parki krajobrazowe (PK):**
- PK Doliny Bystrzycy, Książański PK, Ślężański PK,
 - PK Gór Sowich, Książański PK, PK Sudetów Wałbrzyskich,
 - PK Doliny Pełcznicy, Sowiogórski PK, PK Gór Bystrzyckich,
 - PK Doliny Bystrzycy, PK Gór Sowich, Stołowogórski PK.
21. **Pierwsza pomoc przy złamaniu otwartym polega na:**
- ucisku ręką tętnicy powyżej miejsca złamania,
 - unieruchomieniu złamanej kończyny,
 - wykonaniu zimnego okładu i podaniu środków przeciwbólowych,
 - opatrzeniu rany i unieruchomieniu złamanej kończyny.
22. **Drogowe przejścia graniczne znajdują się w następujących miejscowościach:**
- Boboszków, Kudowa-Słone, Tłumaczów, Golińsk, Lubawka, Porajów,
 - Okrzeszyn, Lubawka, Okraj, Przeł. Karkonoska, Jakuszyce, Zawidów,
 - Paczków, Złoty Stok, Nowa Morawa, Boboszków, Tłumaczów, Czarniawa Zdrój,
 - Radków, Tłumaczów, Głuszycza, Golińsk, Okraj, Jakuszyce.

23. Wybierz prawidłowy opis przebiegu Głównego Szlaku Sudeckiego.

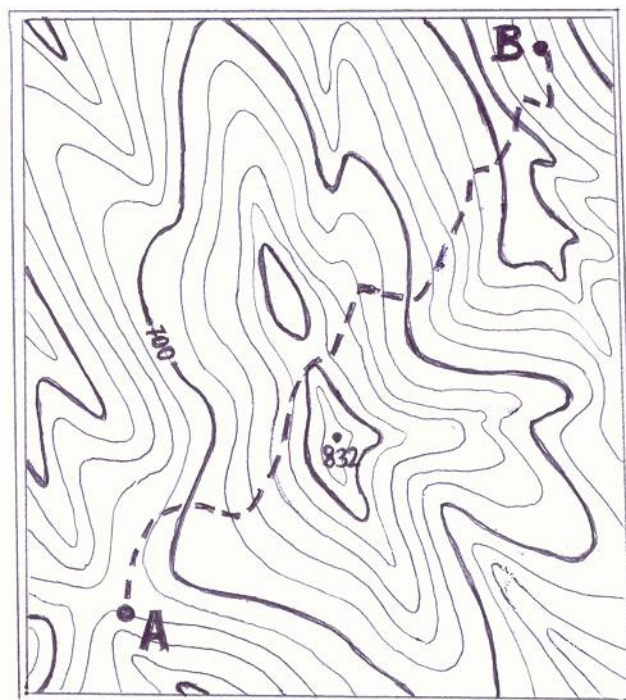
- a. ... Krzeszów – Jawiszów – Głazy Krasnoludków – Różana – Mieroszów – Sokółowsko – przel. Trzech Dolin – Rogowiec – Łomnica, Głuszycy – Włodarz – przel. Sokola – ...
- b. ... Krzeszów – Krzeszowskie Wzgórza – Grzędy – Boguszów – Gorce – Brzezinka – Wałbrzych (dworzec Wałbrzych Gł.) – Borowa – Rybnicki Grzbiet – Głuszycy – Osówka – przel. Sokola – ...
- c. ... Krzeszów – Krzeszówek – przel. Żłób – Grzędy Górne – Lesista Wielka – Unistaw Śląski – Rybnica Leśna – Rogowiec – Rybnica Mała – Grzmiąca – Włodarz – przel. Sokola – ...
- d. ... Krzeszów – Krzeszowskie Wzgórza – Grzędy – Lesista Wielka – Sokółowsko – przel. Trzech Dolin – Rogowiec – Rybnica Mała – Jedlinka – Włodarz – przel. Sokola – ...

24. Który z wymienionych obiektów znajduje się na Szlaku Zamków Piastowskich?

- a. Niesytno,
- b. Bolczów,
- c. Chojnik,
- d. Ropowiec.

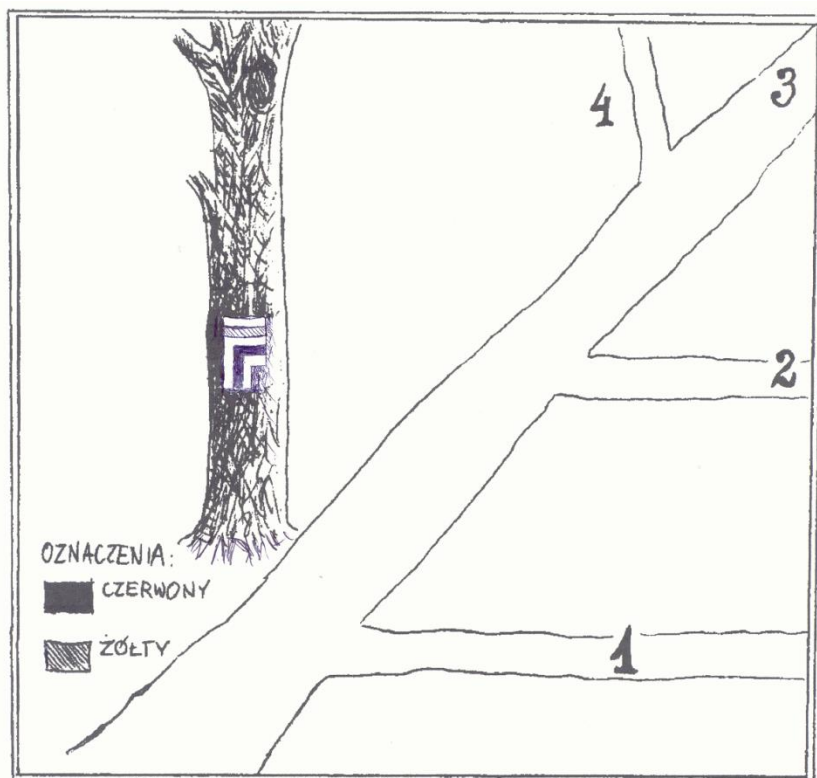
25. Przedstawiona mapka ma skalę 1: 50 000 i cięcie warstwowe 20 m.

Trasa od punktu A do punktu B (zaznaczona linią przerywaną) ma na mapie długość 12 cm. Ile punktów do Górskiej Odznaki Turystycznej otrzymuje się za przejście tej trasy?



- a. 6,
- b. 8,
- c. 12,
- d. 14.

26. Którą drogą (lub drogami) prowadzą szlaki (zakładając prawidłowe, zgodne z instrukcją znakarską, umieszczenie znaków)?



- szlak żółty biegnie prosto drogą 3, a czerwony skręca w drogę 1,
 - szlak żółty biegnie prosto drogą 3, a czerwony skręca w drogę 2,
 - szlak żółty biegnie prosto drogą 3, a czerwony skręca w drogę 1 lub 2 (trzeba zobaczyć następny znak, by stwierdzić w którą),
 - oba szlaki skręcają w drogę 2.
27. Nie mieści się w zakresie uprawnień przewodnika górskiego sudeckiego kl. III oprowadzanie wycieczek:
- po Strzegomiu,
 - na Ślężę,
 - w Legnickim Polu,
 - po Nysie.
28. Wzywając pomoc w górach należy wysyłać sygnały dźwiękowe lub świetlne w częstotliwości:
- 6 razy na minutę w odstępach 10-sekundowych, po czym następuje minutowa przerwa,
 - 6 razy na minutę w odstępach 10-sekundowych, ciągle bez przerwy,
 - 3 razy na minutę w odstępach 20-sekundowych, po czym następuje minutowa przerwa,
 - 3 razy na minutę w odstępach 20-sekundowych, ciągle bez przerwy.

29. Zasługi Mieczysława Orłowicza w Sudetach polegają m.in. na:

- a. badaniach archeologicznych Masywy Ślęży i opublikowaniu monografii wielu prac naukowych i popularyzatorskich o tej tematyce,
- b. odkryciu i zbadaniu dolnych partii Jaskini Niedźwiedziej i opracowaniu koncepcji ścieżki dydaktycznej w dolinie Kleśnicy,
- c. spopularyzowaniu po II wojnie światowej Sudetów jako regionu turystycznego, opracowaniu koncepcji Głównego Szlaku Sudeckiego,
- d. opracowaniu i wyznakowaniu sieci szlaków w Karkonoszach, opracowaniu monografii krajoznawczej Karkonoszy i przewodnika po Sudetach Zachodnich.

30. Podróż i pobyt w którym z sudeckich uzdrowisk opisała ks. Izabela Czartoryska

- a. Duszniki Zdrój,
- b. Łądek Zdrój,
- c. Stan Zdrój (obecnie Wałbrzych),
- d. Cieplice.